

LnL 시범사업 906동 2단계 리모델링 안내문

<겨울방학 중 기숙사에 거주하는 여러분께>



12월 6일(수)부터 906동 환경개선 공사(동계)가 시작되며, 15일(금)부터는 본격적인 철거로 인해 상당한 소음과 분진, 이에 더해 각종 작업에 부수되는 냄새를 방학 내내 참고 지내야 하는 매우 불편한 상황이 발생할 예정입니다. 하필 심신을 재충전할 시간일 터인 방학 중 이러한 불편을 감내해야 하게 된 데 다시 한번 기숙사 구성원 모두의 양해를 구합니다.


□ 공사개요 □

○ 공사대상 및 내용

건물명(동)	공사기간(예정)	공사내용	공사부위
LnL 생활관(906동)	12.06.(수) ~ 2. 29.(목)	- 내부 철거 및 폐기물 처리 - 내부 리모델링 공사 (건축, 기계, 전기, 통신, 소방)	2~5층 일부

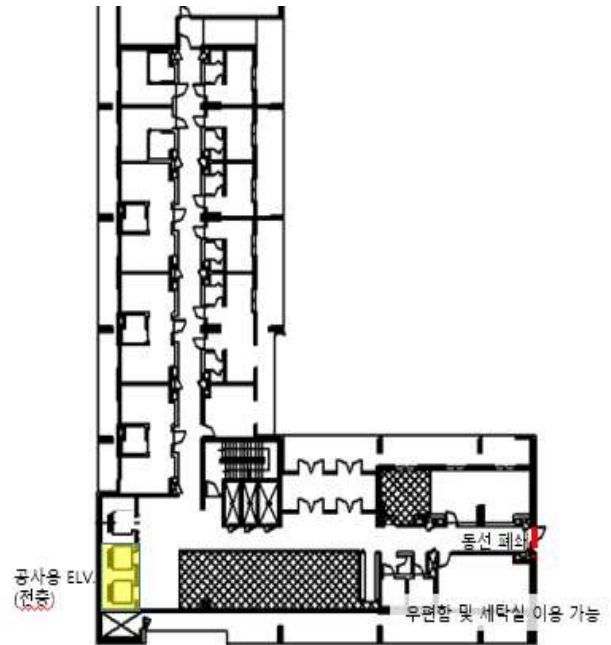
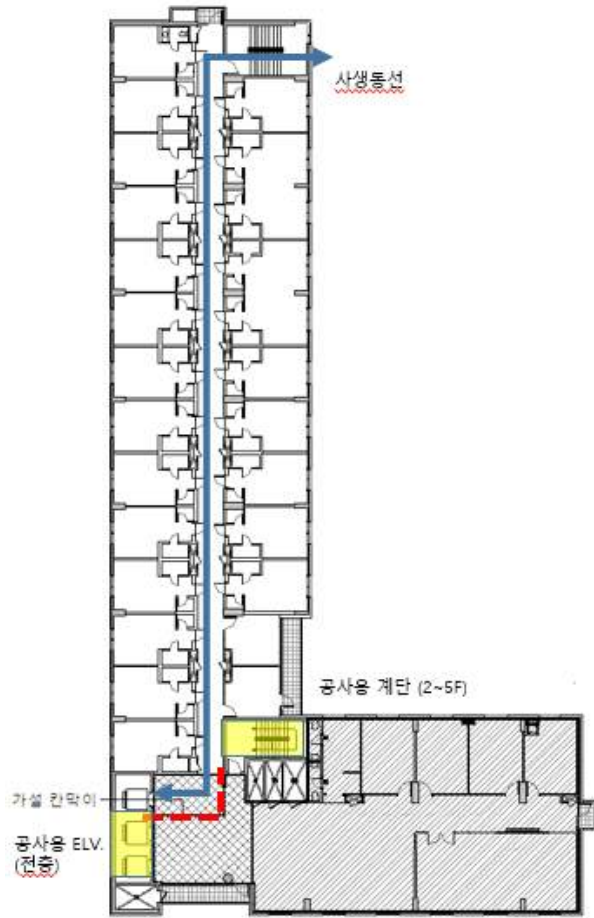
○ 세부 공사 일정

구분		6월	7월	8월	9월	10월	11월	12월	1월	2월	3월
2단계 (2~5층)	철거 폐기물 반출	 철거공사 (12월 초 ~ 12월 말)									
	본공사	 본공사 (1월 초순 ~ 3월 초)									

 : 철거 및 공사 소음 발생 (건물 전체에 울리는 큰 소음 발생)

□ 이동 동선 및 통제구역





□ 추후 안내사항

- 공사 중 발생하는 전기(정전), 기계(단수), 소방작업 일정 확정시 공지